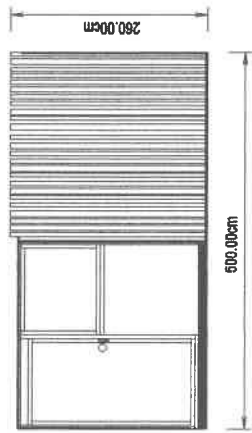


 **Gemeinde Jettingen**
Albstrasse 2
71131 Jettingen

29.07.18 

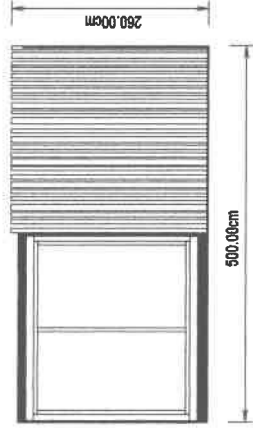
Maßstab: 1 : 1000
Erstellt am: 06.07.2018
Erstellt von: Simone Wagner, Bau- und Ordnungsamt

Auszug aus dem GIS der Gemeinde Jettingen ohne Gewähr für den neuesten Stand! Vervielfältigungen dürfen nicht an Dritte abgegeben werden!
© Geobasisdaten (ALKIS): LGL-BW, www.lgl-bw.de, AZ: 2851.9-3/487



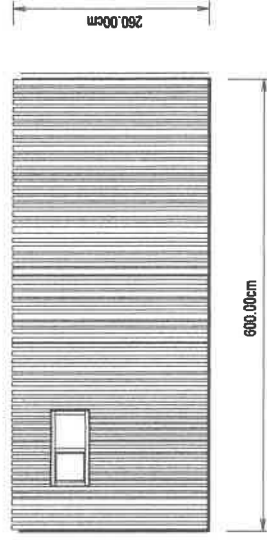
Ansicht von Süden

22.08.2018	Container als Schutz- und Lagerraum auf dem Flurstück-Nr.2287 Oberes Tal Unterjettingen	Maßstab 1:100
gez. Helmut Bubser Blatt 1	Württembergischer Christusbund Kohlplatte 10 71131 Jettingen	



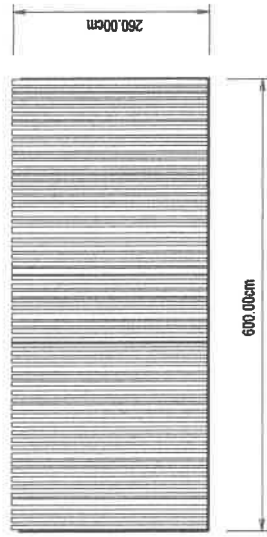
Ansicht von Norden

22.08.2018	Container als Schutz - und Lagerraum auf dem Flurstück-Nr.2287 Oberes Tal Unterjettigen	Maßstab 1:100
gez. Helmut Bubser Blatt 2	Württembergischer Christusbund Kohlplatte 10 71131 Jettigen	



Ansicht von Osten

22.08.2018	Container als Schutz - und Lagerraum auf dem Flurstück-Nr.2287 Oberes Tal Unterjettingen	Maßstab 1:100
gez. Helmut Bubser		Württembergischer Christusbund
Blatt 3		Kohlplatte 10
		71131 Jettingen



Ansicht von Westen

22.08.2018 gez. Helmut Bubser Blatt 4	Container als Schutz - und Lagerraum auf dem Flurstück-Nr.2287 Oberes Tal Unterjettingen	Maßstab 1:100 Württembergischer Christusbund Kohlplatte 10 71131 Jettingen
---	--	---

2273

2272

2271

2287

2288

Oberes Tal

2289

2293

Höhe 260 cm

1600 l



1500



Simone Wagner, Bau- und
06.07.2018

Maßstab 1:500



2437

24.07.18 *[Signature]*