

# Bedarfsplanung 2019/20



Waldkindergarten Jettingen e.V.



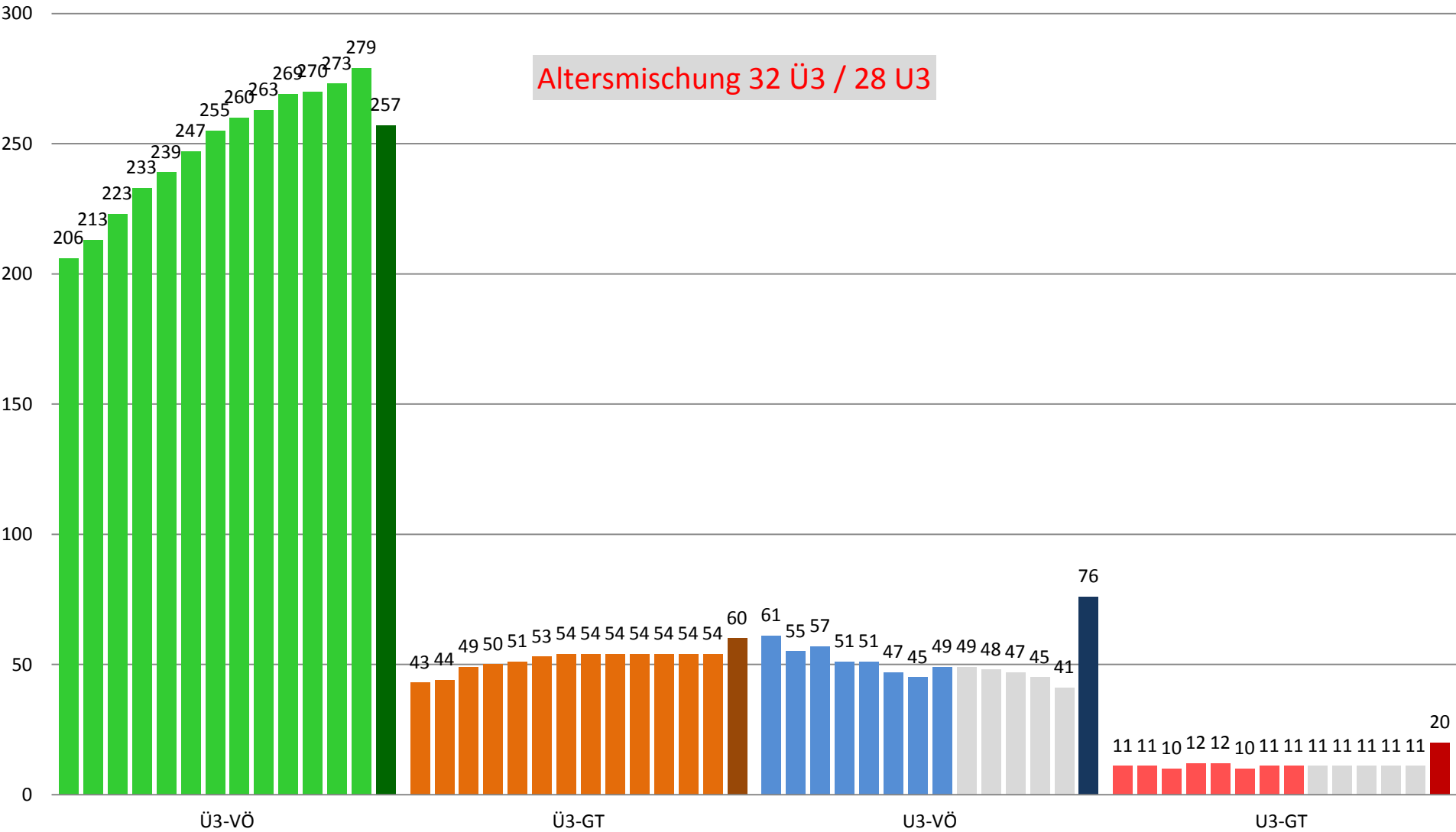
## Platzbedarf Kigajahr 2019/20

	Jahrgang Jettinger Kinder	Ange- meldet	nicht ange- meldet	Rück- stell- ungen	Aus- wärtige	Bedarf gesamt Juli 2020	Bedarf Ü3/U3	Plätze Ü3/U3	Anmelde- Quote Jettinger regulär	Anmelde- Quote Jettinger regulär
<b>Schule</b>				4		4	333	317		
<b>Maxi+</b>				3		3				
<b>Maxi</b>		72	3			72			96,0%	100,0%
<b>Midi+</b>	83	14				14			100,0%	98,8%
<b>Midi</b>		68	1		7	75			98,6%	
<b>Mini+</b>	90	14				14			100,0%	94,4%
<b>Mini</b>		71	5		4	75			93,4%	
<b>Starter+</b>	90	21	1		1	22			95,5%	81,1%
<b>Starter</b>		52	16		2	54			76,5%	
<b>U3+</b>	93	12	10			12	52 Jahr- gang unvoll- ständig	88	54,5%	46,2%
<b>U3</b>		31	40		1	32			43,7%	
<b>U2+</b>	39	4	11		2	6			26,7%	15,4%
<b>U2</b>		2	22			2			8,3%	

# Platzbedarf Kigajahr 2019/20

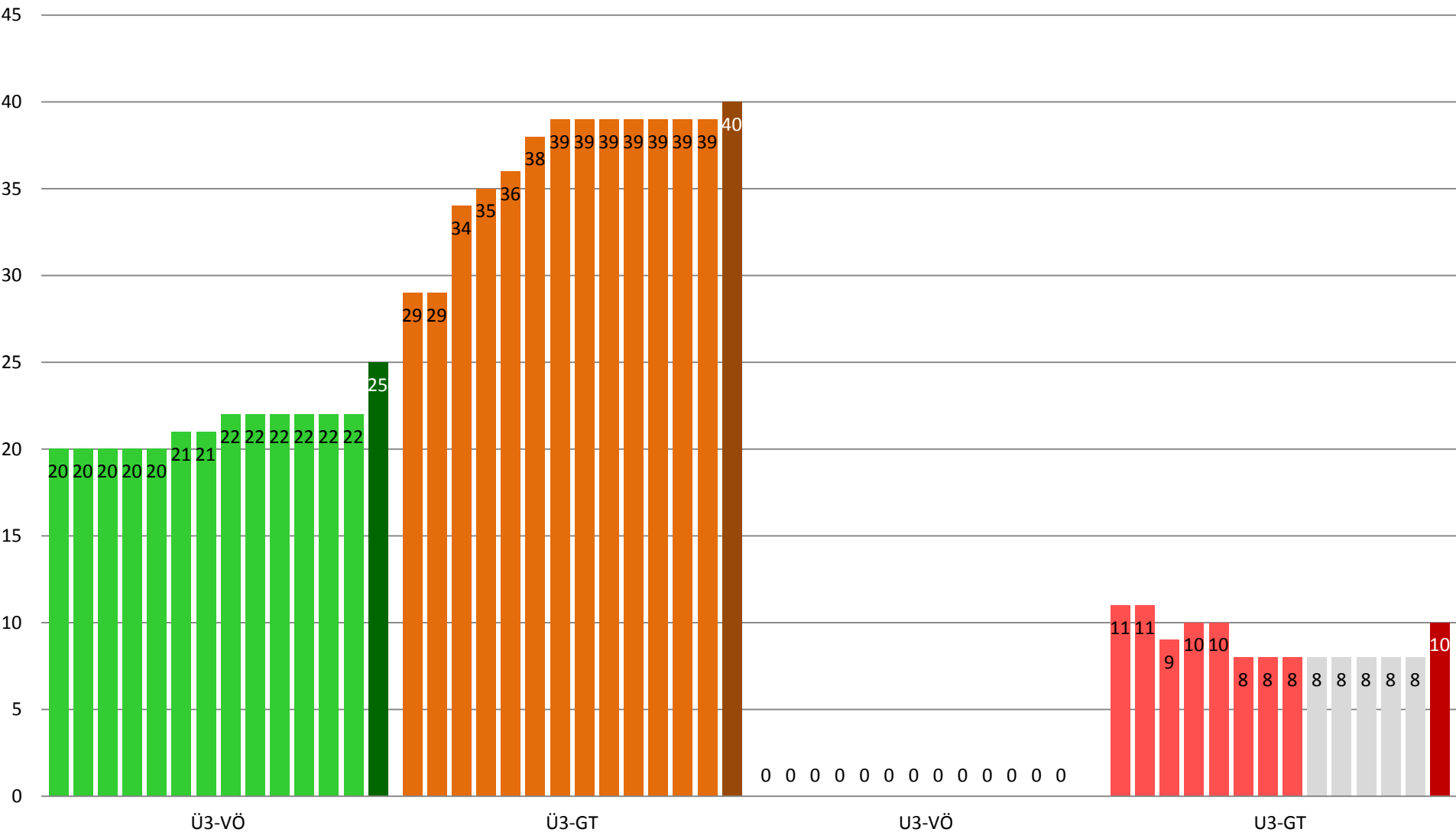
## Alle Jettinger Kindergärten

Altersmischung 32 Ü3 / 28 U3



# Platzbedarf Kigajahr 2019/20

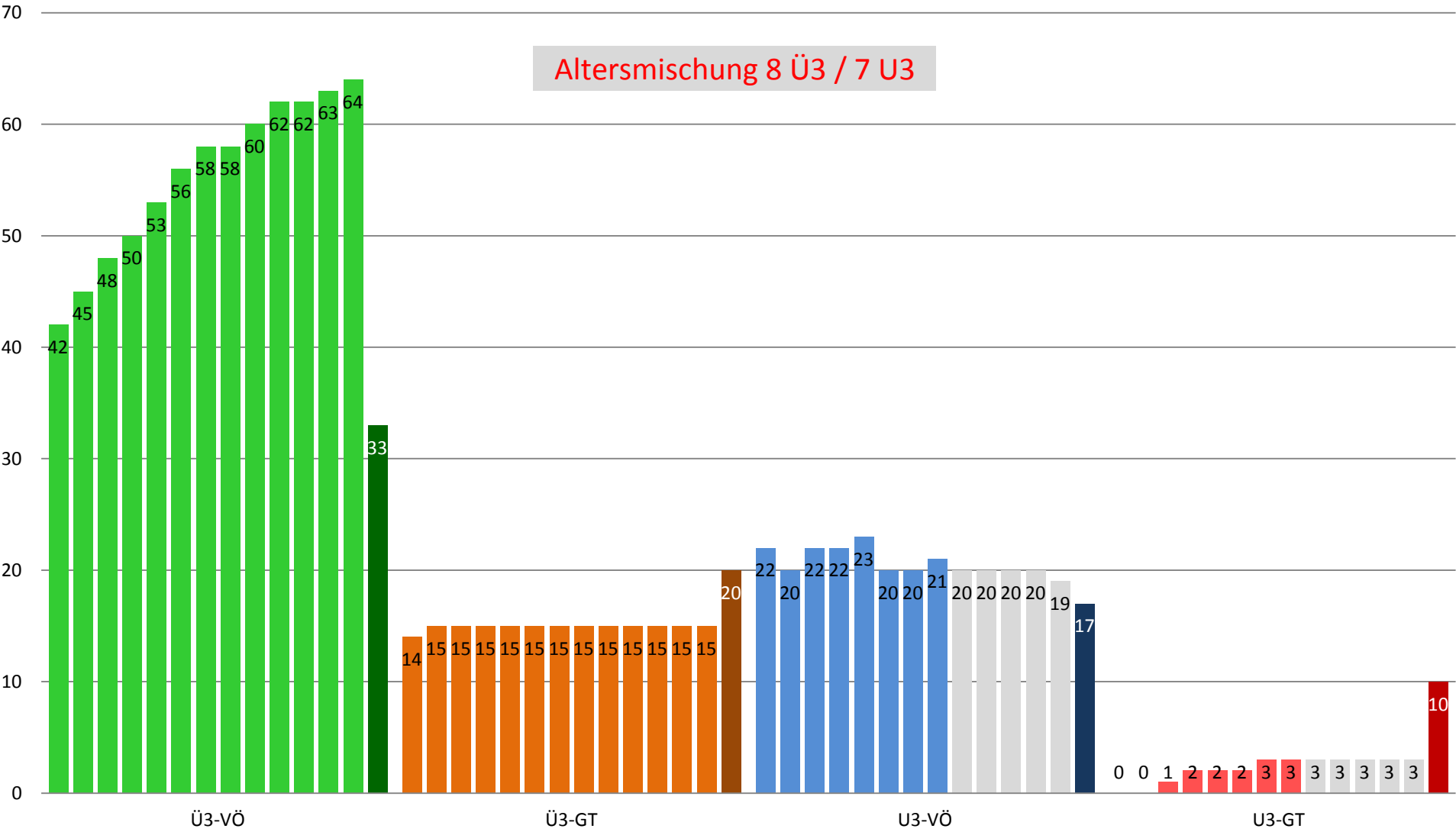
## Kindergarten Albstraße



# Platzbedarf Kigajahr 2019/20

## Kindergarten Heubergring

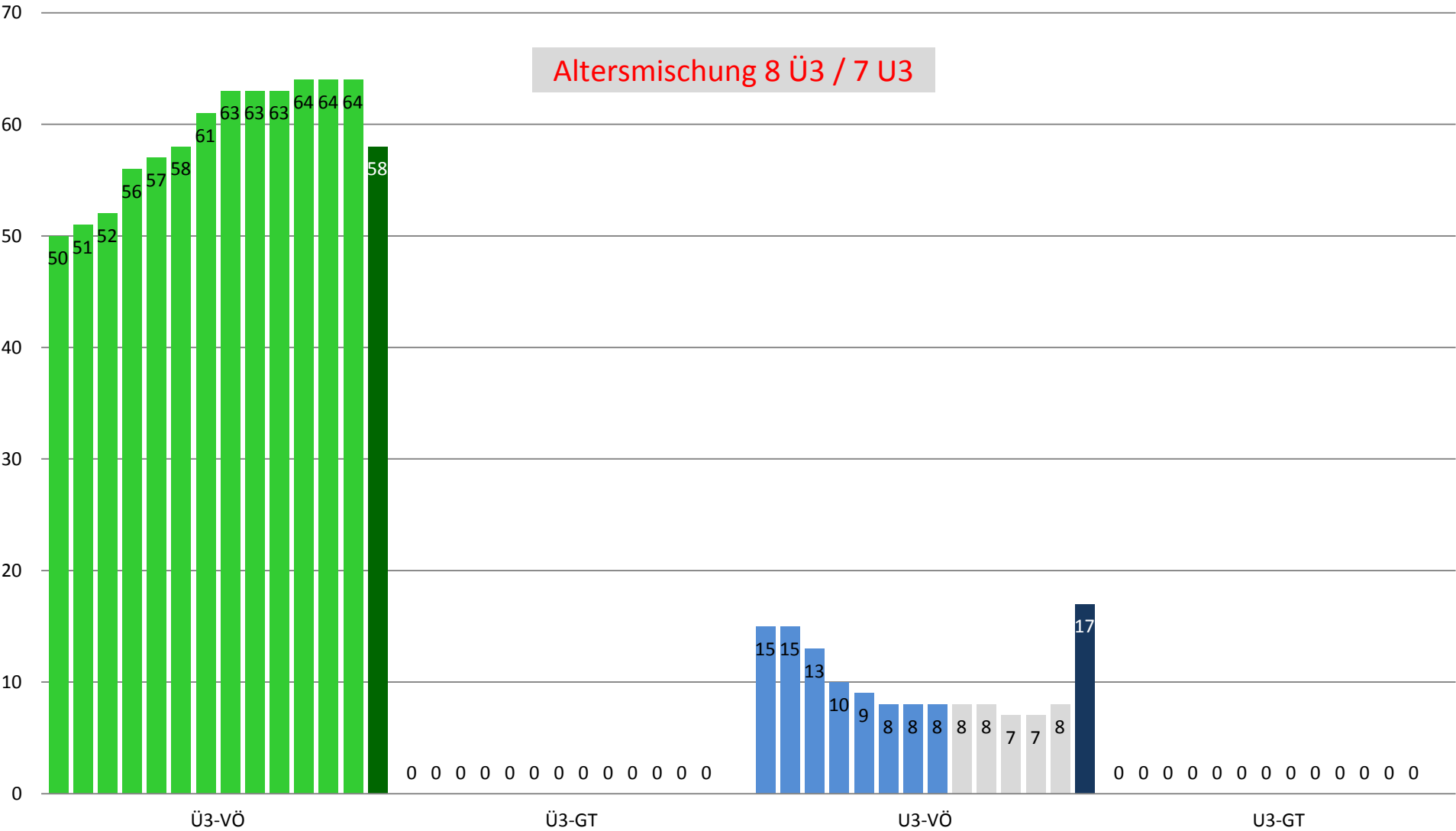
Altersmischung 8 Ü3 / 7 U3



# Platzbedarf Kigajahr 2019/20

## Kindergarten Breite

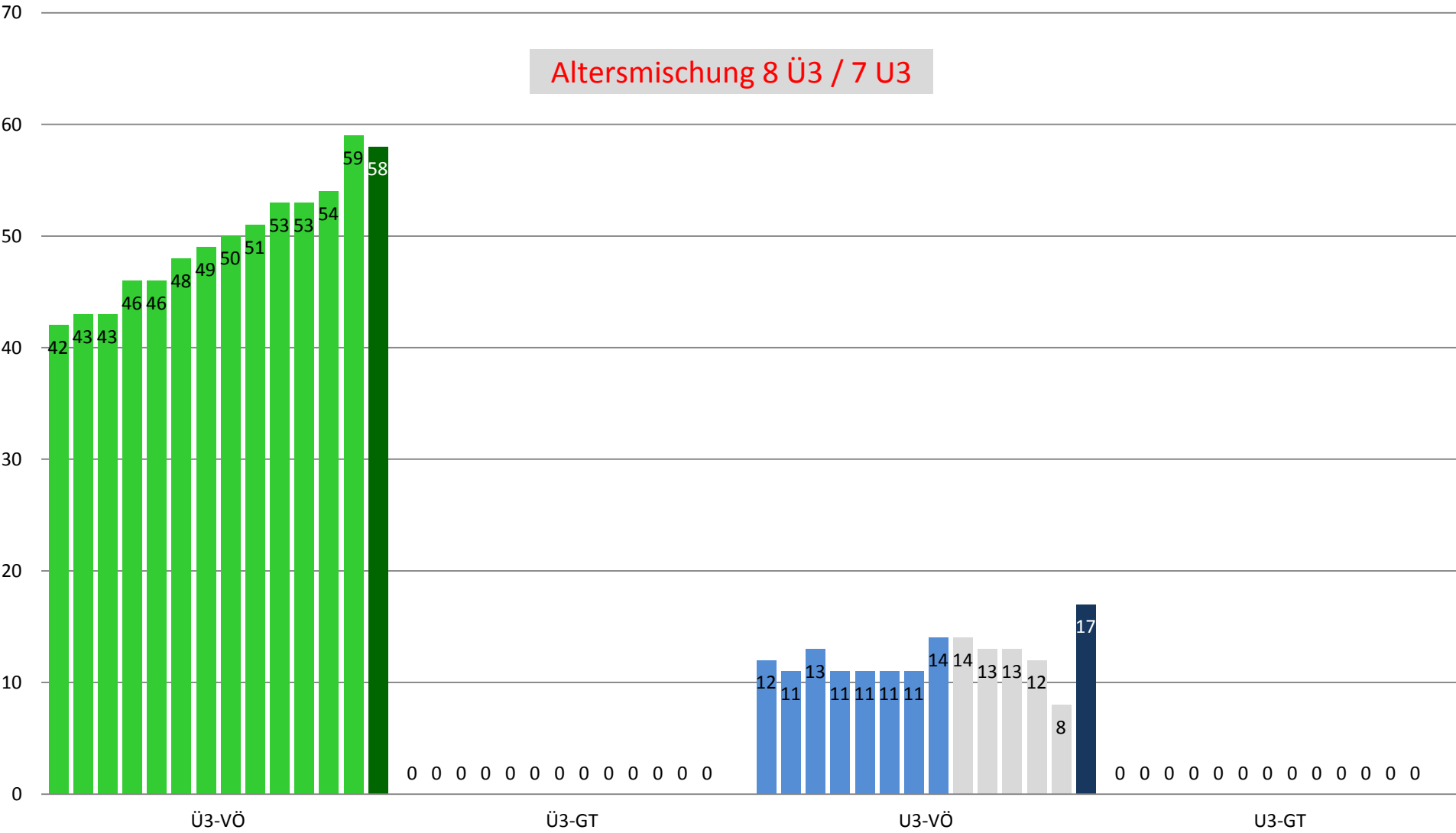
Altersmischung 8 Ü3 / 7 U3



# Platzbedarf Kigajahr 2019/20

## Kindergarten Maria-Haarer

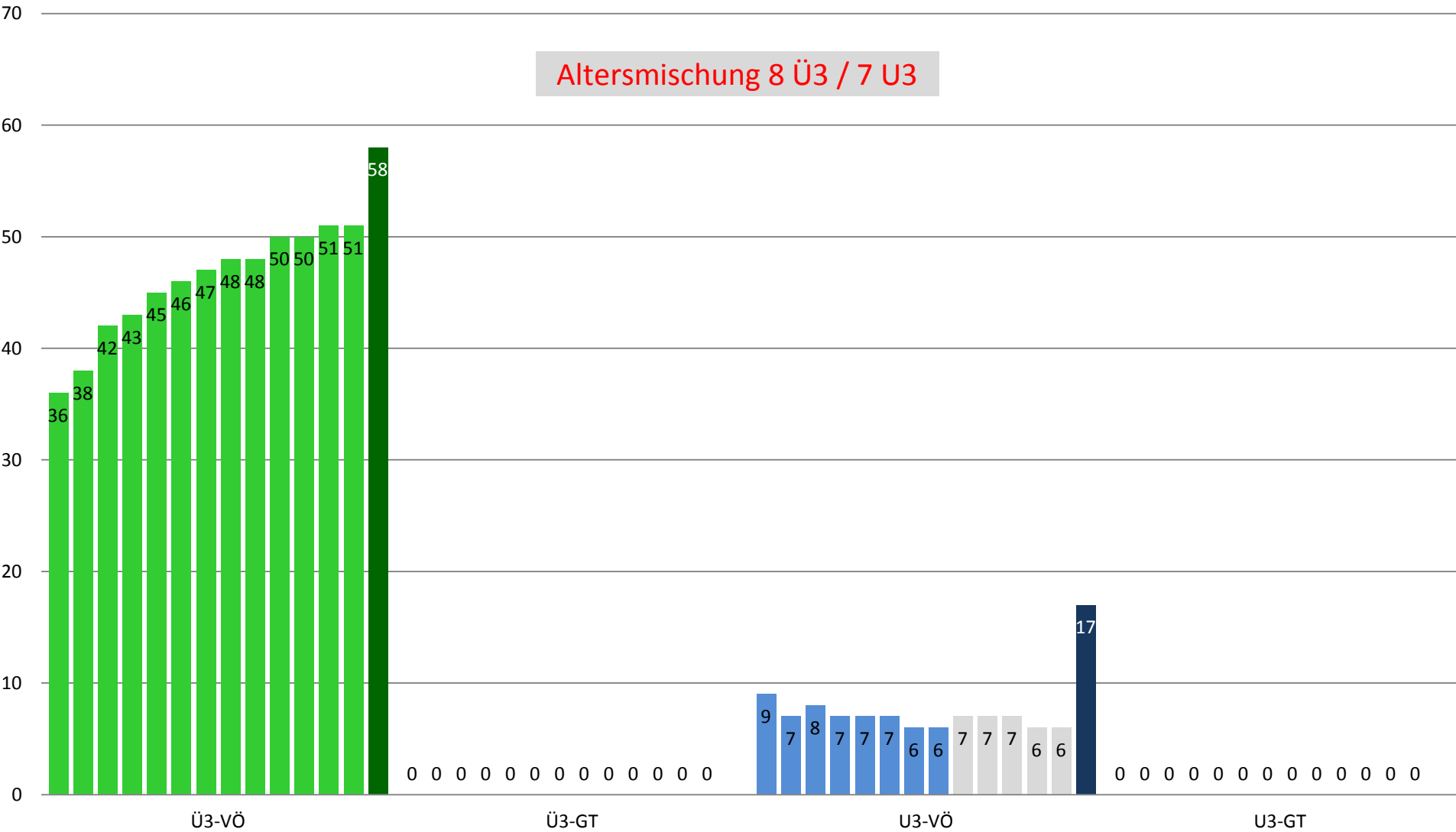
Altersmischung 8 Ü3 / 7 U3



# Platzbedarf Kigajahr 2019/20

## Kindergarten Schulstraße

Altersmischung 8 Ü3 / 7 U3





# Bedarfsplanung 2019/20



GRUNDSCHULBETREUUNG

GMS - GRUNDSCHULE UNTERJETTINGEN



GRUNDSCHULBETREUUNG

DECKER-HAUFF-SCHULE OBERJETTINGEN